

環境に配慮した国産木材容器

奈 良

吉野杉

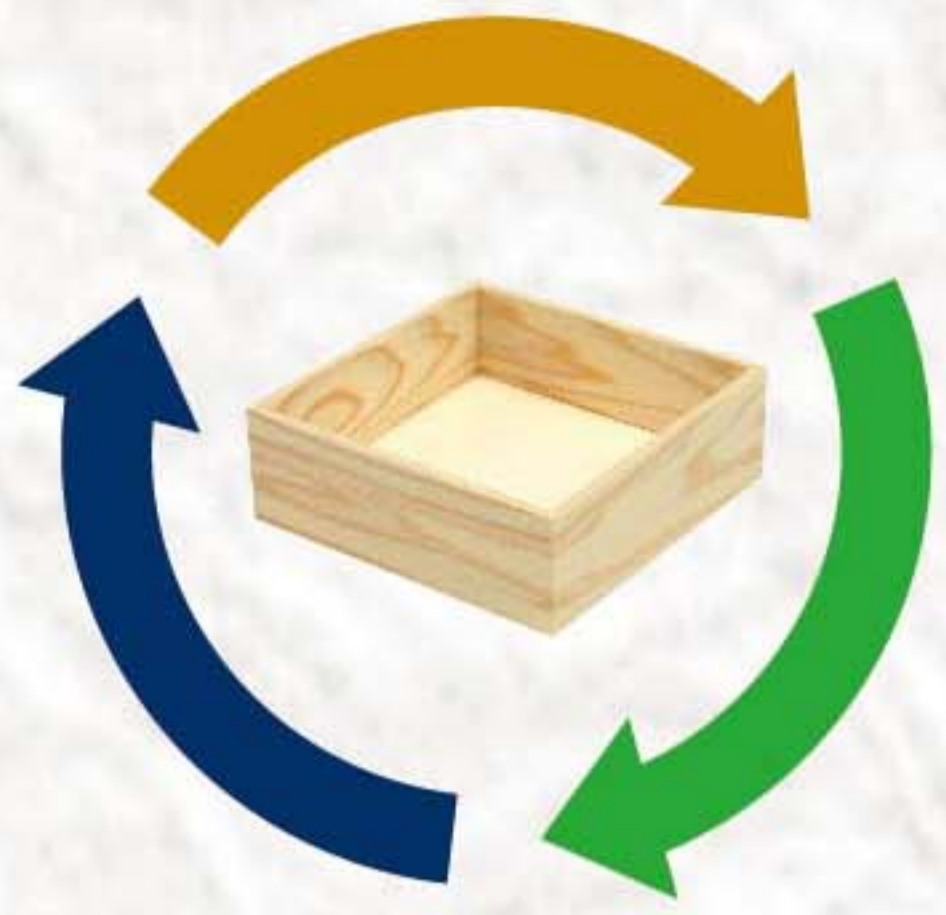
YOSHINO SUGI

折箱



**HAEO** でお客様の問題を解決

## 奈良吉野杉折箱の環境性



日本で使う分は日本で作る 脱炭素社会への取り組み  
間伐材を有効利用したサステイナブルな容器  
森林認証制度「PEFC」の認可を受けた原材料

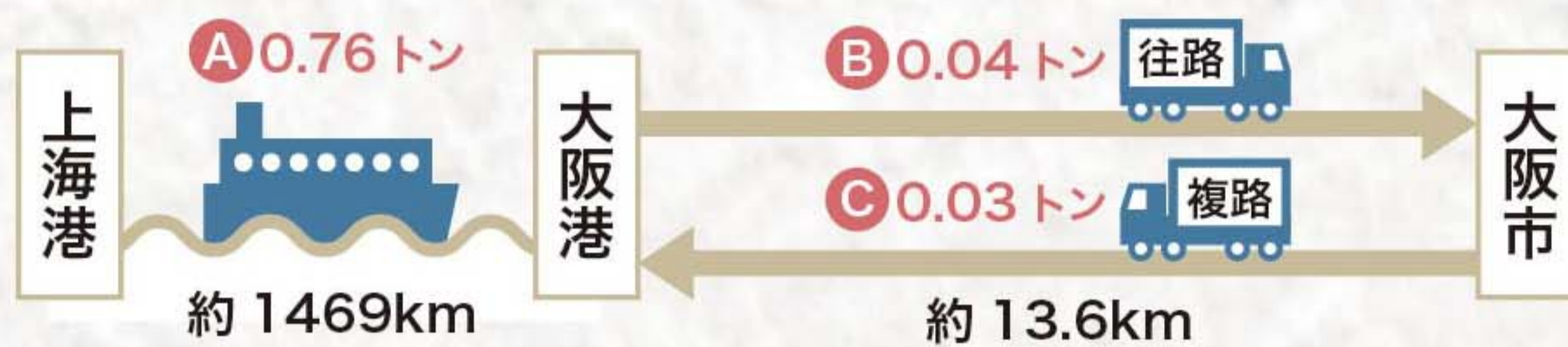
### 脱炭素社会への取り組み

奈良県で調達した杉を大阪府で加工しております。  
これは「吉野杉」へのこだわりと共に、工程間の移動を限りなく少なくする事で、移動に伴う二酸化炭素排出量を低減しております。例えば、中国からの桐材と比較してもおよそ 0.5 トンの二酸化炭素排出量が低減できます。関西圏で材料調達から製品までが仕上がる「奈良吉野杉折箱」は脱炭素社会に向けての有効な手段のひとつと考えられます。

#### 国外から輸入した場合の二酸化炭素排出量

A+B+C= 0.83 トン

※輸入コンテナ輸送は、納品後、空コンテナを返却する輸送が伴うため往復路共に算出



#### 国内調達した場合の二酸化炭素排出量

D+E= 0.29 トン

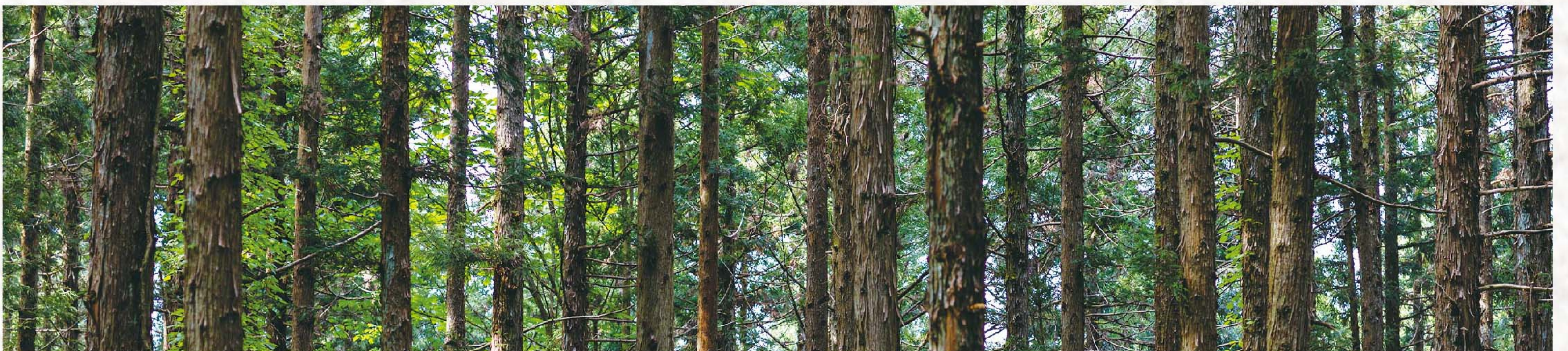


国内調達した場合、輸入するよりも二酸化炭素排出量を約 3 分の 1 に抑えられます。

※経済産業省・国土交通省による「ロジスティックス分野における CO<sub>2</sub> 排出量算定方式共同ガイドライン Ver.3.0」を元に算出

### 間伐材使用による森林保全

木は植えて増やすだけでなく、適切に間引く必要があります。間伐されない森は成長に必要な太陽光が得られず、木々が成長出来ない事に加え、下草が生えない土壌は雨に流され水を溜め込む事が出来ず土砂災害の原因となります。やせ細った木は風雨により倒れやすくなり、森の荒廃が進みます。当社が取り扱う「奈良吉野杉折箱」は未来の森を育む為に計画的に間引きされた間伐材を有効利用したサステイナブルな容器です。

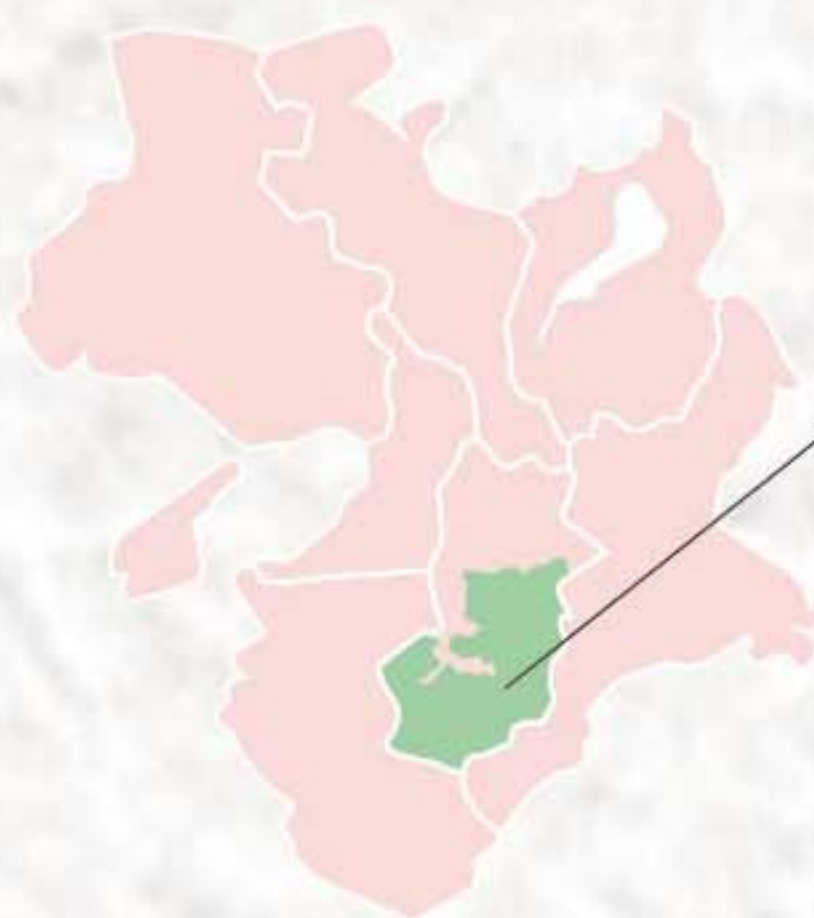


### PEFC 森林認証材の使用

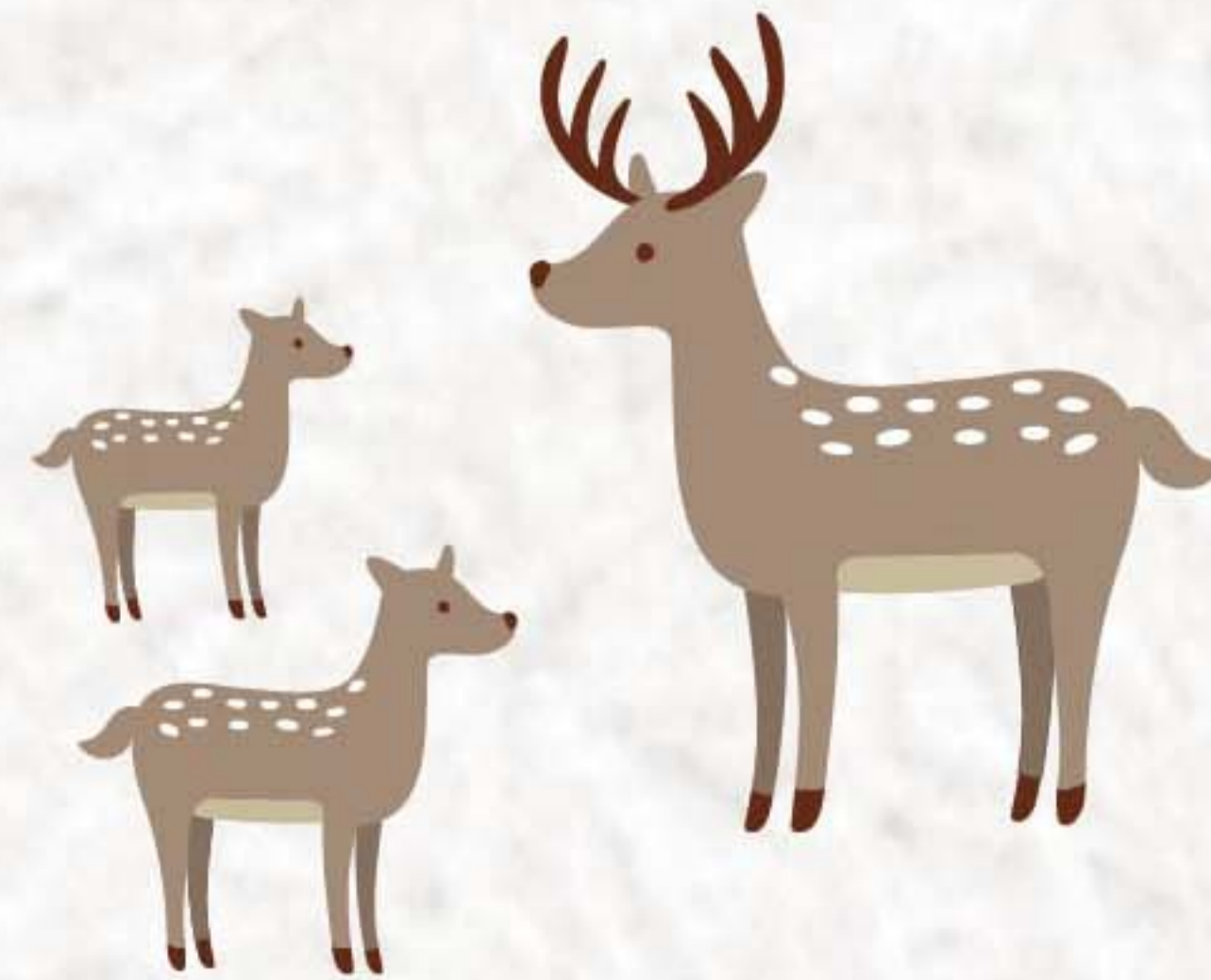
森林認証プログラム (Programme for the Endorsement of Forest Certification Schemes) は持続可能な森林管理を目指す独立した非営利 NGO であり、国際的な森林認証制度を運営しています。「奈良吉野杉折箱」の原材料供給先はこの PEFC の認証を受けた材料を使用しており、その環境性は国際基準を満たした製品といえます。



**吉野杉とは** 主に奈良県吉野郡の杉を指します。約500年前から受け継がれてきた「密植」と呼ばれる植林方法で育てられます。

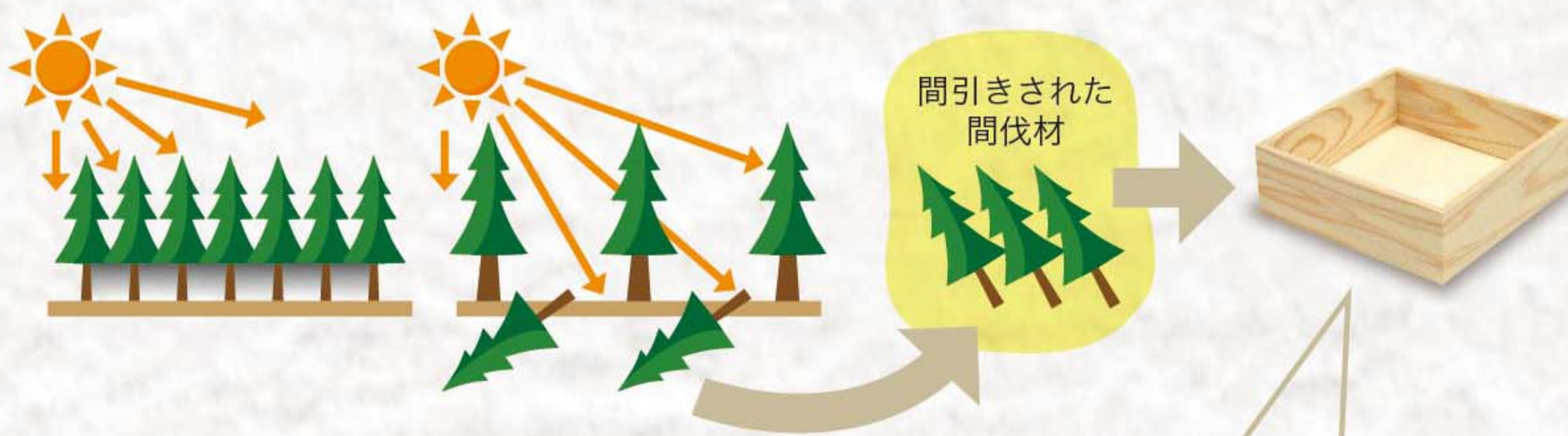
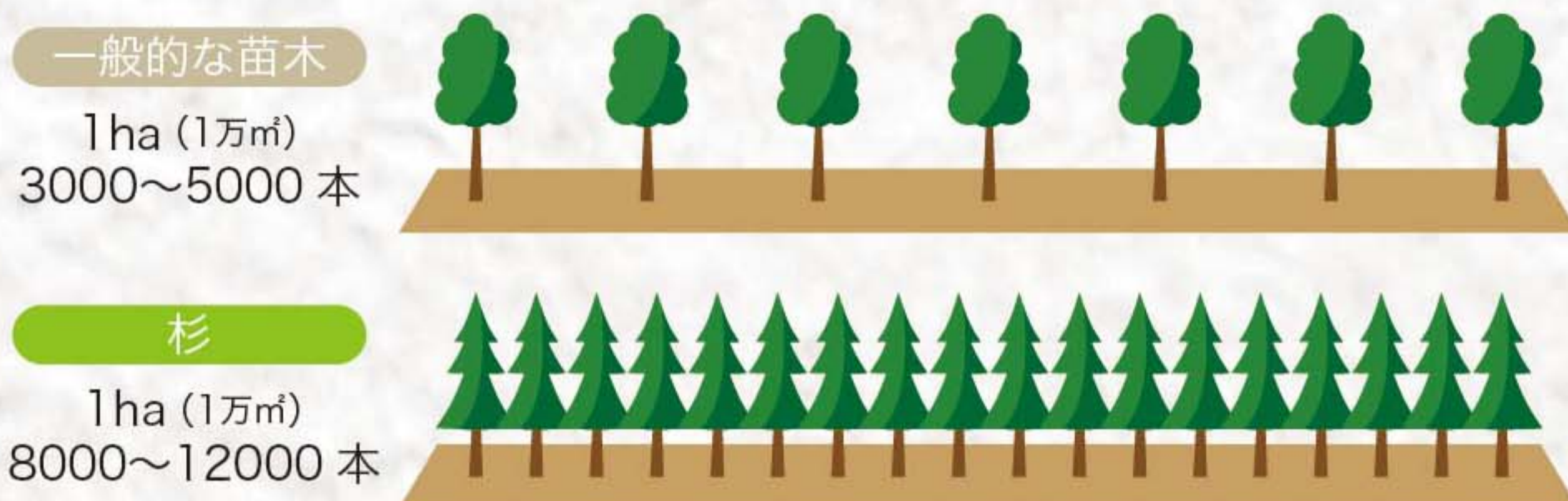


奈良県吉野郡



**密植とは** 密度の高い植栽をすることです。吉野杉は、一般的な苗木に比べて密度の高い植栽が行われます。これは、互いの成長を抑制しあって、ゆっくりと育つ為、細かく均一な年輪幅になります。その後、ある程度成長した段階で「間伐」を行います。

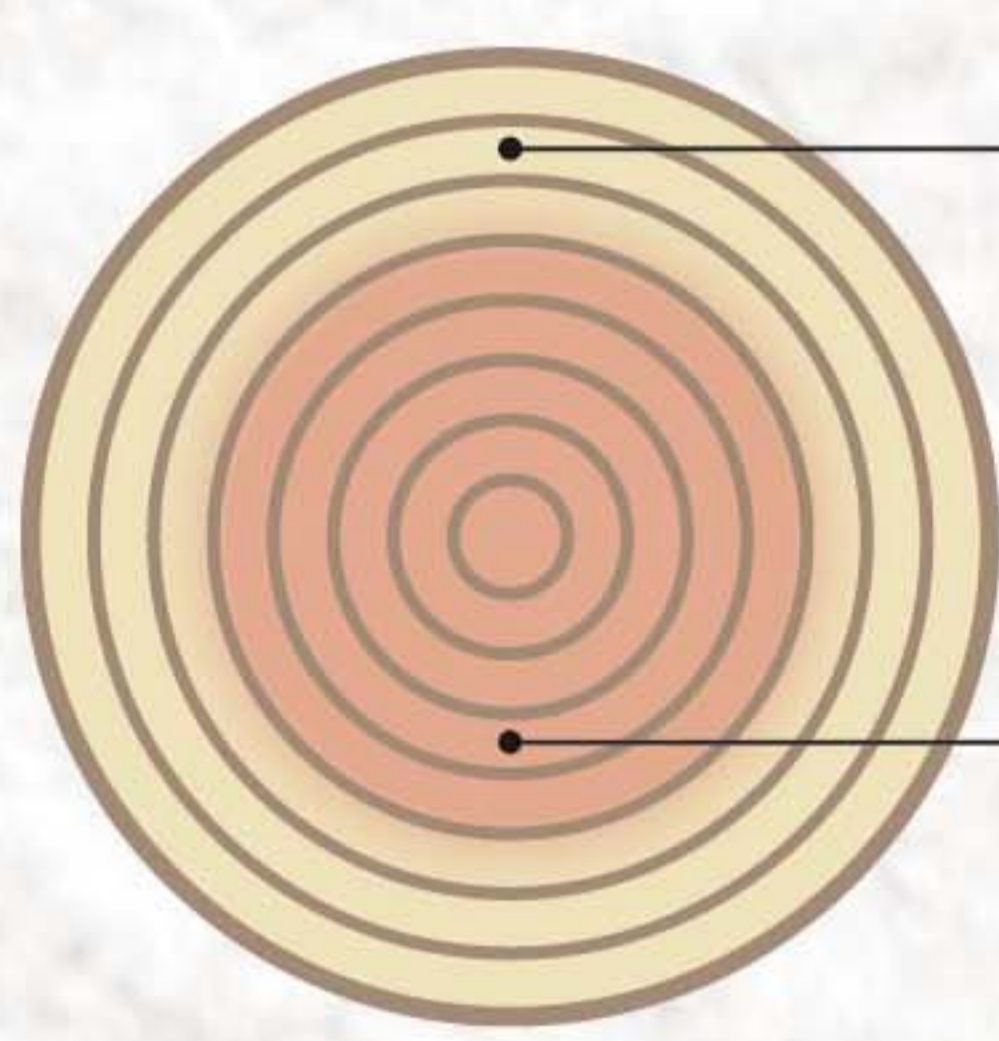
**間伐とは** 密植された杉が成長すると木々の間隔が狭くなっていき、そのままにしておくと太陽光が入らなくなり、上にいく程、ひ弱な木になってしまいます。良質な材木を育成する為、過密になる木々の一部を計画的に伐る作業が間伐です。この時に伐採された木を「間伐材」といいます。



当社が取り扱う「奈良吉野杉折箱」は、この間引きした用途の限られる間伐材を有効利用した商品です。

## 奈良吉野杉折箱の材料

杉は、部位や切り方によって色んな表情を持った材料です。自然な状態のままを活かしておりますので、ランダムな柄や色が、箱それぞれに現れ、大地の息吹を感じさせられます。

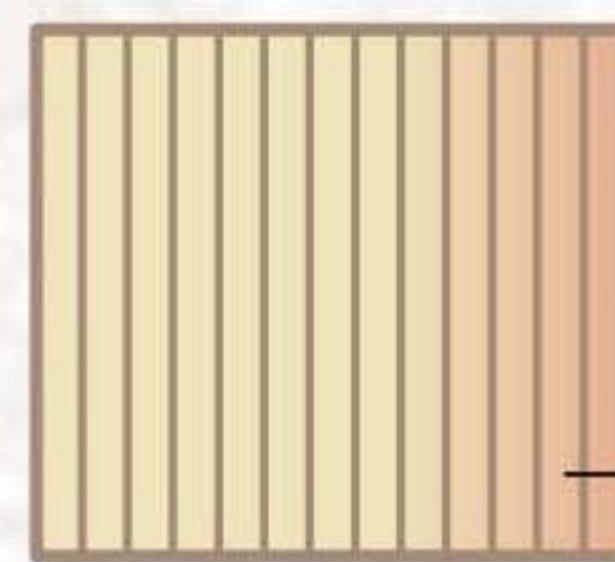
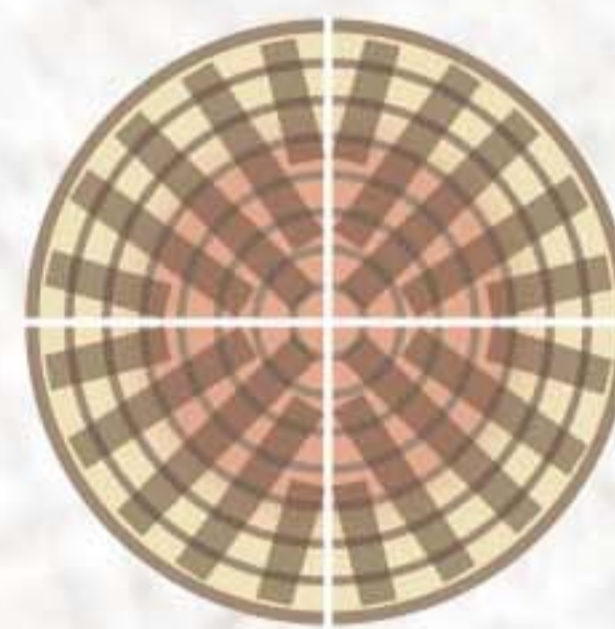


しらた  
**白太 (辺材)** 杉の樹皮に近い白い部分  
年輪が密で節が少なく美しい。  
板にした時の強度が強い。

あかみ  
**赤身 (心材)** 年輪の中心部の赤い部分  
一度乾燥すると水や虫・カビに強くなる。  
耐久性があり、希少価値が高い。

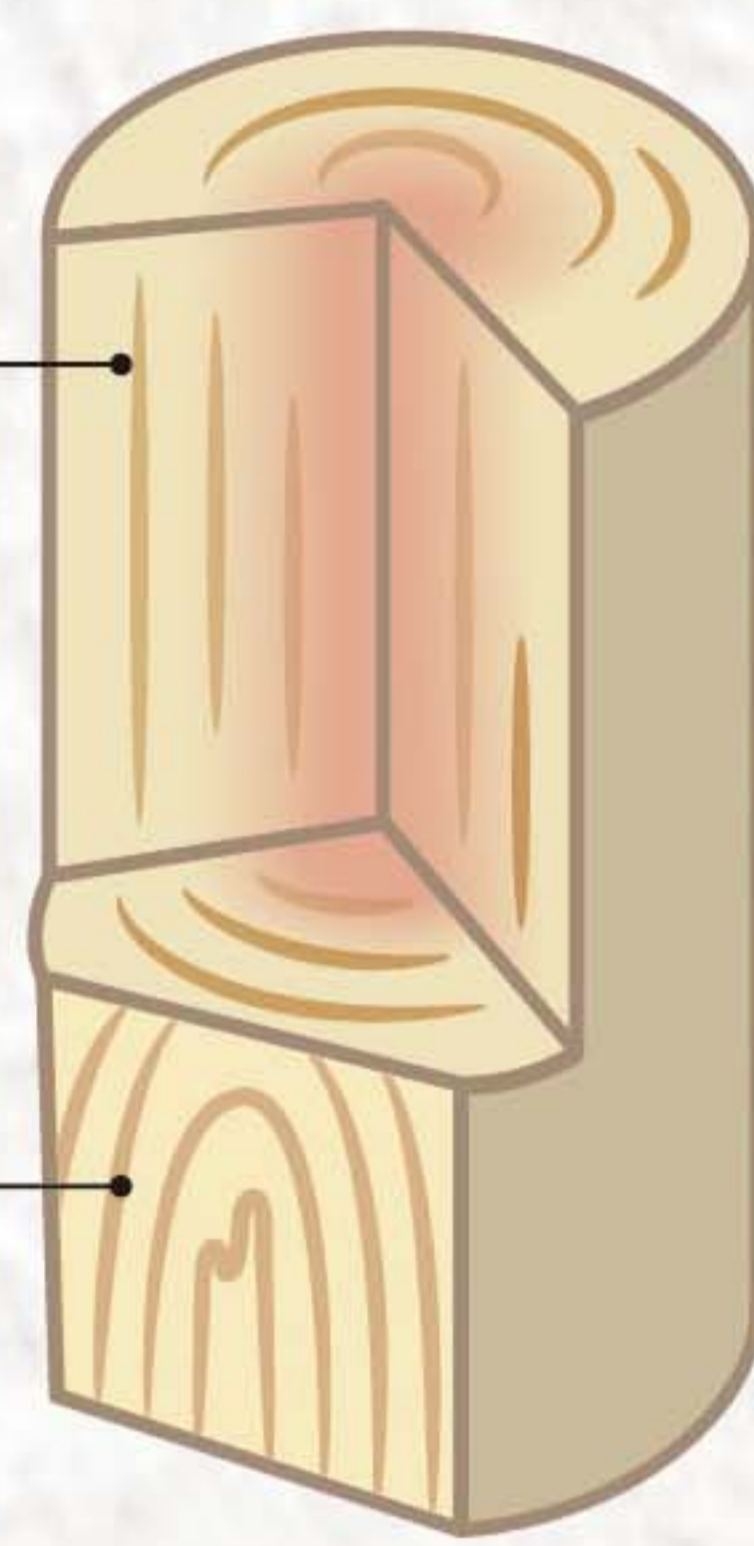
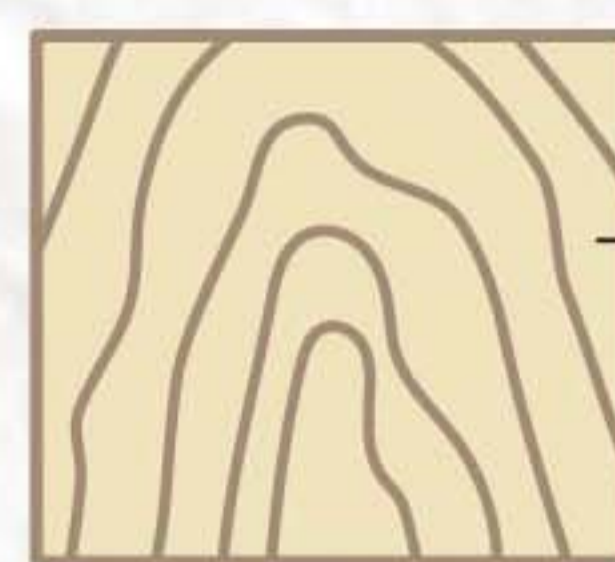
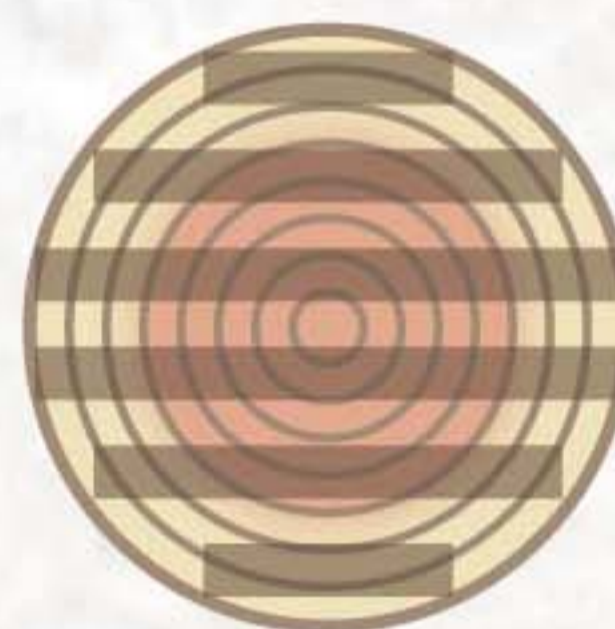
### 柁目 (まさめ)

丸太の中心から端にかけて縦に切って製材



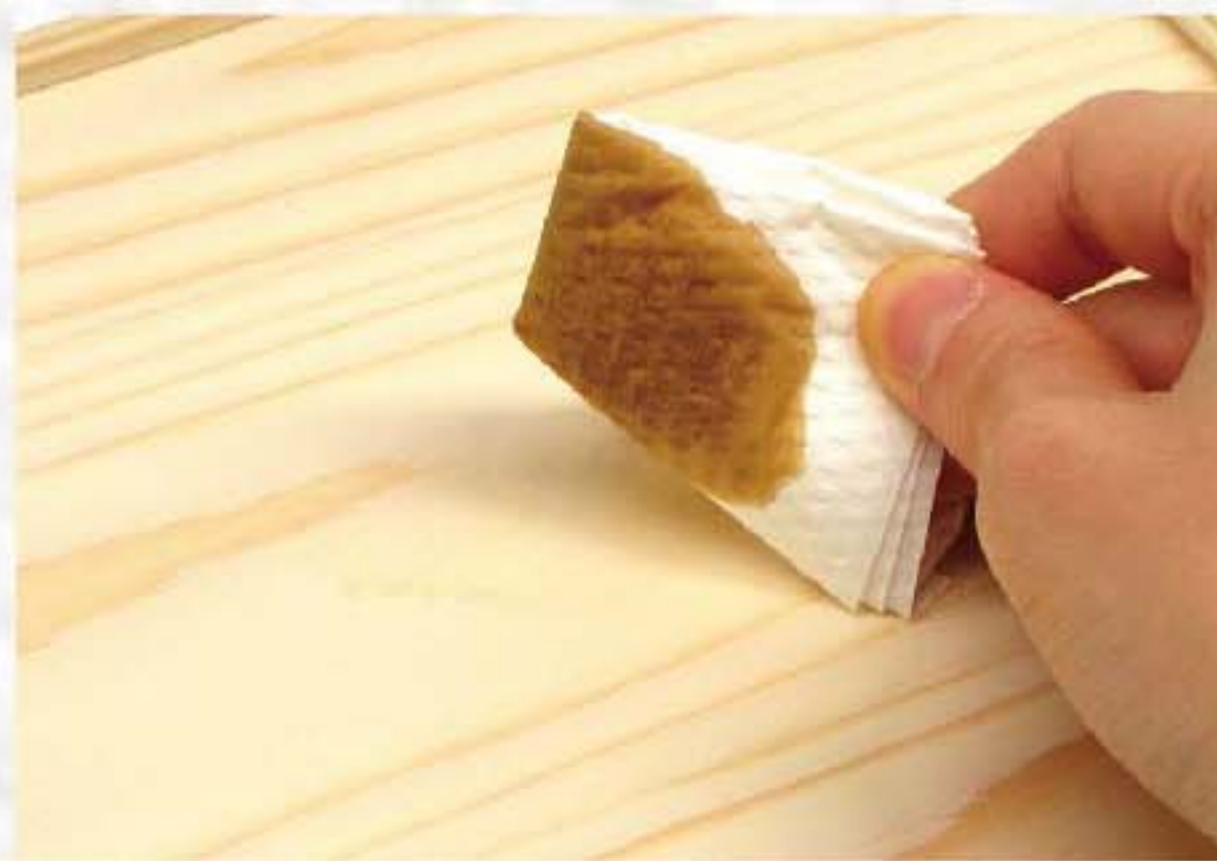
### 板目 (いため)

丸太の端から端まで縦に切って製材



## 奈良吉野杉折箱の特性

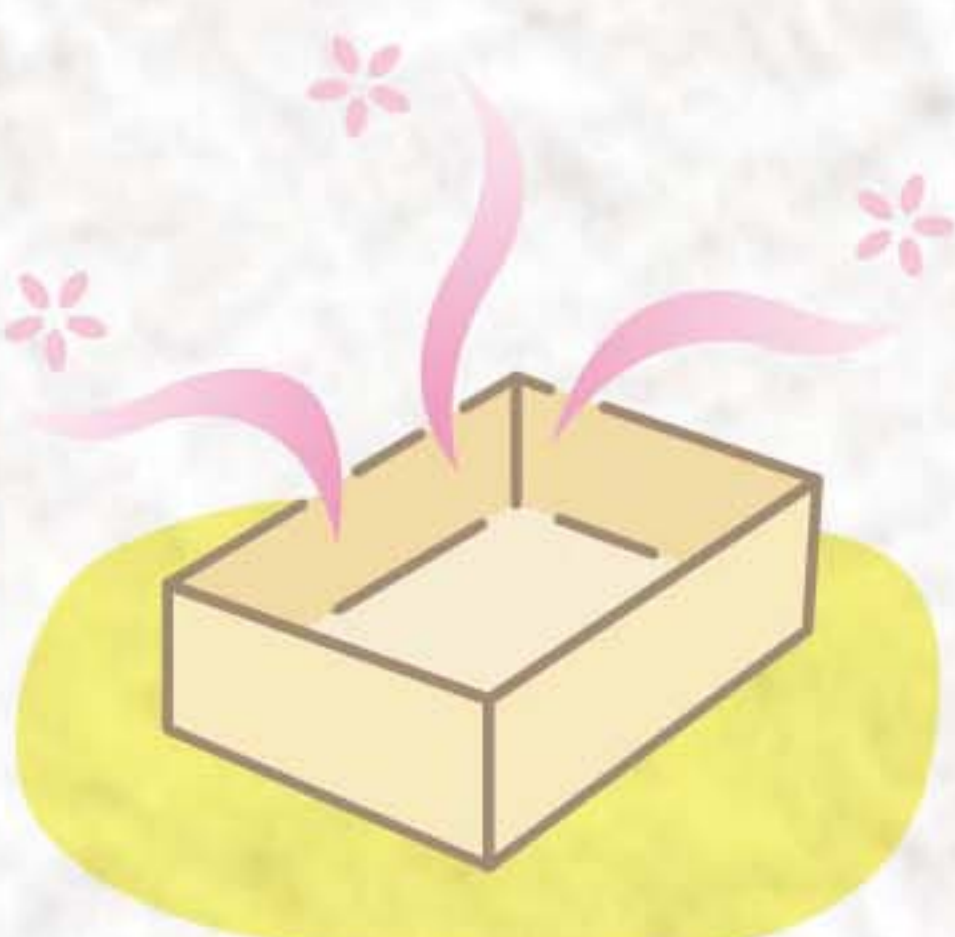
**機能性** 木箱を使用するお客様より「箱表面にドリップや油、汚れ等が付着しても拭き取れない」とのお声がありました。当社の「奈良吉野杉折箱」は表面に必要最小限の薄いフィルムを貼ることで今までにない **拭き取りが出来る木箱** を開発しました。また耐水性があるため、**冷凍対応も可能** です。



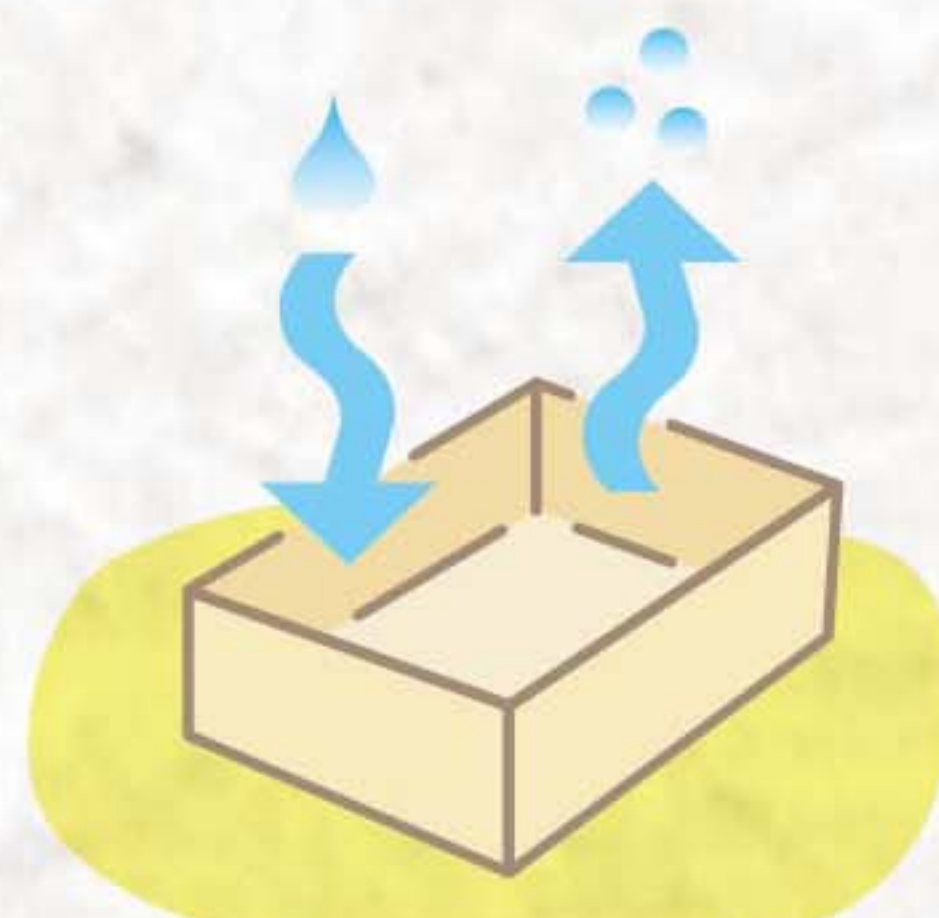
**美粧性** 従来の四辺を釘や糊で繋げる木箱の製法に対して、1本の板を折り曲げて作られるものが折箱です。接着部の1箇所以外、木目が繋がっている為、美粧性に優れています。



**杉の香り** 杉の芳香には **リラックス効果** があると言われております。その効果により深い眠りを求められる住居の寝室に使用されます。



**調湿作用** 杉は湿度が高い場合は、水分を吸い、反対に低い場合は、水分を発生させる性質があります。この **調湿作用** により菌の繁殖を抑制や食品の乾燥を防ぐ役割があると言われております。





1合

### 奈良吉野杉折箱 1合本体

コード：1070000000520  
 寸法：外寸 169×115×H45(39)mm  
 仕様：側) 杉 4mm 底) ファルカタ 1.1mm  
 表面：外装フィルム 内面：無垢  
 入数：20個(袋) 240個(ケース)



1半

### 奈良吉野杉折箱 1半本体

コード：1070000000530  
 寸法：外寸 197×121×H45(39)mm  
 仕様：側) 杉 4mm 底) ファルカタ 1.1mm  
 表面：外装フィルム 内面：無垢  
 入数：20個(袋) 240個(ケース)



2合

### 奈良吉野杉折箱 2合本体

コード：1070000000540  
 寸法：外寸 211×151×H45(39)mm  
 仕様：側) 杉 4mm 底) ファルカタ 1.1mm  
 表面：外装フィルム 内面：無垢  
 入数：20個(袋) 160個(ケース)

#### 段付共蓋

コード：1070000000521  
 仕様：杉 4mm 段付  
 両面無垢  
 入数：20枚

#### のせ蓋

コード：1070000000522  
 仕様：スプルス(松) 1mm  
 両面無垢  
 入数：20枚

#### 段付共蓋

コード：1070000000531  
 仕様：杉 4mm 段付  
 両面無垢  
 入数：20枚

#### のせ蓋

コード：1070000000532  
 仕様：スプルス(松) 1mm  
 両面無垢  
 入数：20枚

#### 段付共蓋

コード：1070000000541  
 仕様：杉 4mm 段付  
 両面無垢  
 入数：20枚

#### のせ蓋

コード：1070000000543  
 仕様：杉 1mm  
 両面無垢  
 入数：20枚



正角

### 奈良吉野杉折箱正角本体

コード：1070000000510  
 寸法：外寸 132×132×H45(39)mm  
 仕様：側) 杉 4mm 底) ファルカタ 1.1mm  
 表面：外装フィルム 内面：無垢  
 入数：20個(袋) 240個(ケース)



長角

### 奈良吉野杉折箱長角本体

コード：1070000000500  
 寸法：外寸 205×69×H45(39)mm  
 仕様：側) 杉 4mm 底) ファルカタ 1.1mm  
 表面：外装フィルム 内面：無垢  
 入数：20個(袋) 320個(ケース)

#### 段付共蓋

コード：1070000000511  
 仕様：杉 4mm 段付  
 両面無垢  
 入数：20枚

#### のせ蓋

コード：1070000000512  
 仕様：スプルス(松) 1mm  
 両面無垢  
 入数：20枚

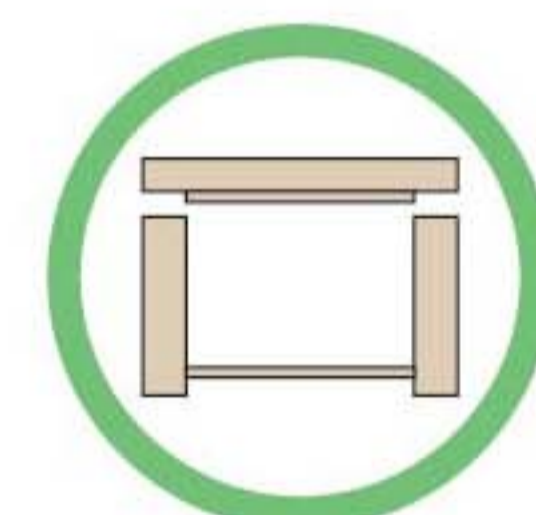
#### 段付共蓋

コード：1070000000501  
 仕様：杉 4mm 段付  
 両面無垢  
 入数：20枚

#### のせ蓋

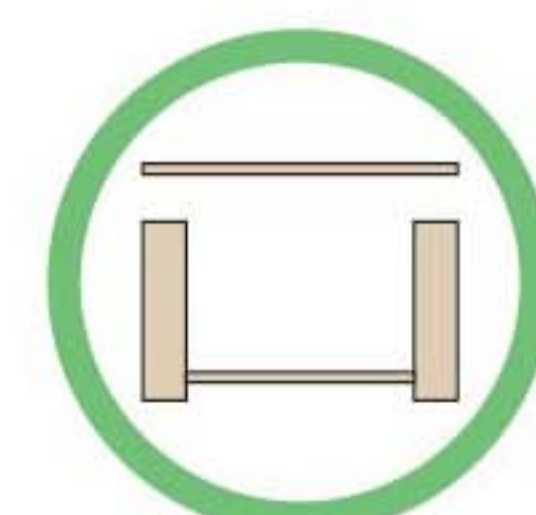
コード：1070000000502  
 仕様：スプルス(松) 1mm  
 両面無垢  
 入数：20枚

本体と蓋は、別売りですので  
 お好みの蓋をお選びください。



#### 段付共蓋

蓋の裏面に  
 段差をつけた蓋



#### のせ蓋

薄板をのせたシンプルな蓋



透明蓋もご用意しております。ご希望で  
 ございましたら、お問い合わせください。



※天然木を使用しておりますので、木目・色味などは1点毎に違います。

# SUSTAINABLE DEVELOPMENT GOALS



オリカ産業は、HACO創りを通して、国連加盟国が掲げる「持続可能な開発目標 (SDGs)」に賛同し、貢献いたします。

 **オリカ産業株式会社**

本社

**TEL.06-6374-1451**

FAX. 06-6374-1486

〒531-0072

大阪府大阪市北区豊崎 4-9-17

東京オフィス

**TEL.03-5835-1532**

FAX. 03-5835-1533

〒101-0032

東京都千代田区岩本町2-11-3  
第八東誠ビル 5階



コーポレートサイト  
<https://www.olica.co.jp>



オンラインショップ  
<https://oribakoya.jp>



インスタグラム  
[@oribakoya](https://www.instagram.com/oribakoya)