

IHAEO

# おせち重箱

— 商品カタログ VOL.3 —





「デリカ」とは、漆器のような光沢と  
重厚感のある「紙」で出来た容器です。

丈夫さとエコを兼ね備えており、  
冷凍おせちにも対応が可能です。

表面加工：食品直触れ可能  
中面：板紙

5.5寸

5.5寸  
金カップ  
対応

P.16  
下段  
参照



	規格	入数
蓋	170×170×H22(15)mm	80/20
本体	170×170×H46(39)mm	80/10

5.5寸  
パール  
ピンク



蓋 3210000002632  
本体 3210000002633

5.5寸  
黒内朱

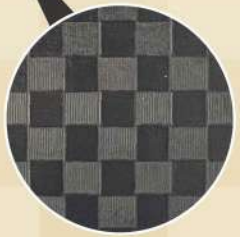


蓋 3210000002660  
本体 3210000002670

5.5寸  
黒格子内金



蓋 3210000002640  
本体 3210000002650



5.5寸  
金カップ組み合わせ例

6.0寸  
金カップ  
対応

P.13  
参照

6.0寸



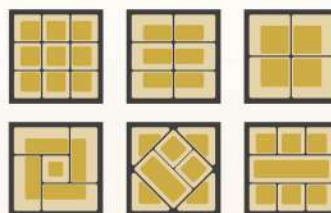
6.0寸  
黒内朱

蓋 3210000614011  
本体 3210000614010

	規格	入数
蓋	180×180×H26(19)mm	80/20
本体	180×180×H53(39)mm	60/10

6.0寸 金カップ組み合わせ例

6.0寸用PP金カップ1/9が  
9個入るサイズです。



	規格	入数
蓋	237×180×H22(15)mm	60/20
本体	237×180×H46(39)mm	60/10

6.0寸  
金カップ  
対応

P.13  
参照

長角6.0寸

6.0寸  
パールピンク 12個用



蓋 3210000002634  
本体 3210000002635

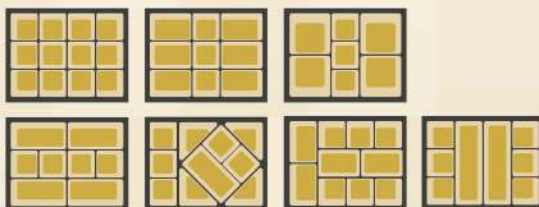
6.0寸  
黒格子内金 12個用



蓋 3210000002680  
本体 3210000002690

6.0寸  
12個用金カップ組み合わせ例

6.0寸用PP金カップ1/9が  
12個入るサイズです





# 6.5寸

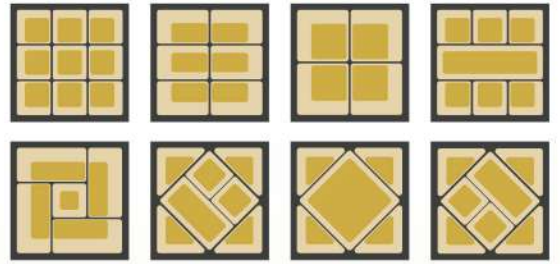
6.5寸  
金カップ  
対応

P.14/15  
17/18/19  
参照

	規格	入数 (ケース/袋)
蓋	196×196×H26(19)mm	60/20
本体	196×196×H53(39)mm	60/10

## 6.5寸 金カップ組み合わせ例

6.5寸用PP金カップ1/9が9個入るサイズです。



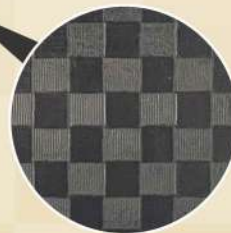
## パールピンク

蓋 3210000001850  
 本体 3210000001860



## 黒内朱

蓋 3210000000070  
 本体 3210000000060



黒格子柄  
 高級感のある  
 市松模様柄です

## 黒格子内金

蓋 3210003425390  
 本体 3210003425400



## モミ柄

蓋 3210005011020  
本体 3210005011010

## 赤栓杵

蓋 3210000001720  
本体 3210000001730



※6.5寸黒内朱への盛り込みイメージ



# 7.0寸

7.0寸  
金カップ  
対応

P.16  
上段  
参照

	規格	入数
蓋	212×212×H26(19)mm	80/20
本体	212×212×H53(39)mm	40/10

7.0寸  
パールピンク



蓋 3200000898010  
本体 3200000001080

7.0寸  
黒内黒



蓋 3210000002581  
本体 3210000002571

7.0寸  
黒格子内金



蓋 3210000002530  
本体 3210000002531

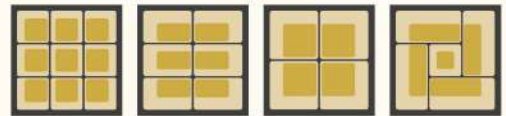
7.0寸  
モミ柄



蓋 3210000002820  
本体 3210000002520

### 7.0寸 金カップ組み合わせ例

7.0寸用PP金カップ1/9が9個入るサイズです。



# 8.5寸

8.5寸  
金カップ  
対応

P.14/15  
17/18/19  
参照

	規格	入数
蓋	257×257×H26(19)mm	80/20
本体	257×257×H53(39)mm	40/10

8.5寸 黒内朱



蓋 3210000744090  
本体 3210000744080

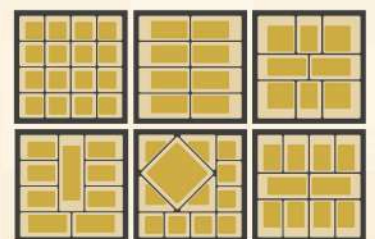
8.5寸 モミ柄



蓋 3210002222100  
本体 3210002222090

### 8.5寸 金カップ組み合わせ例

6.5寸用PP金カップ1/9が16個入るサイズです。



	規格	入数
蓋	196×137×H26(19)mm	80/20
本体	196×137×H53(39)mm	80/10

6.5寸  
金カップ  
対応

P.14/15  
17/18/19  
参照

# 長角6.5寸

## 6個用 パールピンク



蓋 3200000743490  
本体 3200000743491

## 6個用 黒内朱



蓋 3210002634190  
本体 3210002634200

### 6.5寸

金カップ6個用組み合わせ例

6.5寸用PP金カップ1/9が  
6個入るサイズです。



## 8個用 パールピンク



蓋 3210000001920  
本体 3210000001930

### 規格

### 入数

蓋	257×137×H26(19)mm	80/20
本体	257×137×H53(39)mm	60/10

## 8個用 黒内朱



蓋 3200000000940  
本体 3200000000930

### 6.5寸

金カップ8個用組み合わせ例

6.5寸用PP金カップ1/9が  
8個入るサイズです。







ハレの日を

彩る



大切な人に

贈る





6.5寸  
金カップ  
対応

P.14/15  
17/18/19  
参照

# 長角6.5寸

12個用  
パールピンク



蓋 3210000001680  
本体 3210000001690

12個用  
黒内朱



蓋 3200000000910  
本体 3200000000921

12個用  
モミ柄

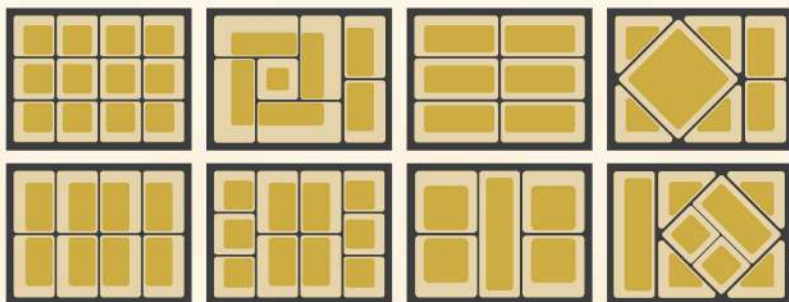


蓋 3210000743481  
本体 3210000743482

## 6.5寸

金カップ12個用組み合わせ例

6.5寸用PP金カップ1/9が  
12個入るサイズです。



# ココウッド

6.5寸  
金カップ  
対応

P.14/15  
17/18/19  
参照

ココウッド



ココウッド  
FD127-127H44B/K カブセ蓋セット

	規格	入数
本体	127×127×H44mm	400/25
セット	1044000000780	

## 組み立て方 簡単!



もう片方の側面をカチッと  
なるまで立ち上げます

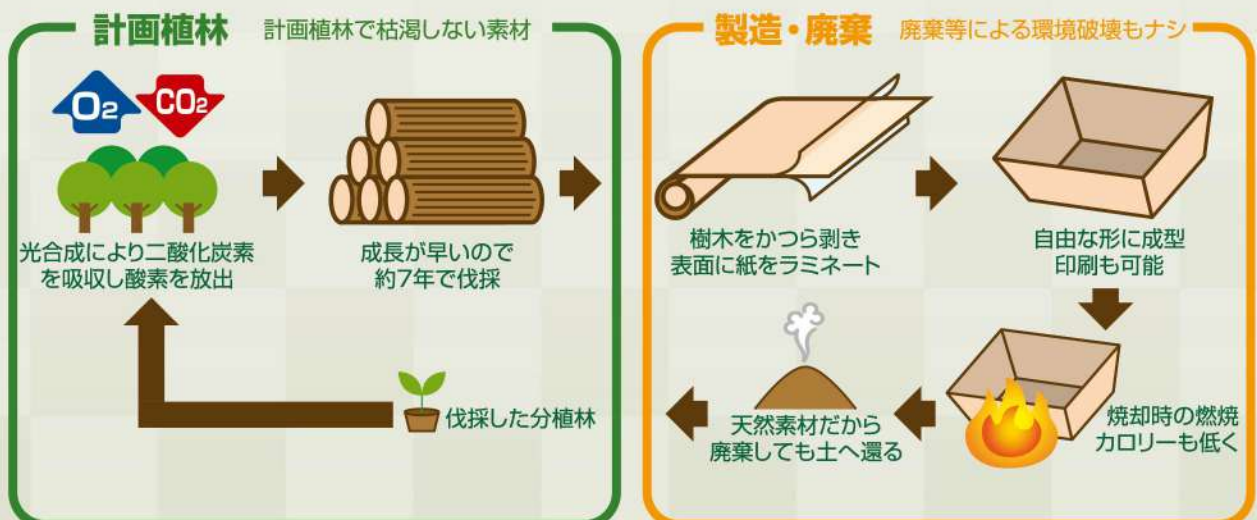
蓋をして完成です

## ココウッドとは?

計画植林されたインドネシア産の「ファルカタ」を使用した環境対応型木製容器  
COCOは「CO<sub>2</sub> (二酸化炭素)」、WOODは「木」を表しています。



## 伐採した分植林するため、枯渇しない素材





環境に配慮した国産木材容器

奈良

# 吉野杉

YOSHINO SUGI



吉野杉木箱

## 奈良 吉野杉 折箱

YOSHINO SUGI

**吉野杉とは** 主に奈良県吉野郡の杉を指します。約500年前から受け継がれてきた「密植」と呼ばれる植林方法で育てられます。



**密植とは** 密度の高い植栽をすることです。吉野杉は、一般的な苗木に比べて密度の高い植栽が行われます。これは、互いの成長を抑制しあって、ゆっくりと育つ為、細かく均一な年輪幅になります。その後、ある程度成長した段階で「間伐」を行います。

**間伐とは** 密植された杉が成長すると木々の間隔が狭くなっていき、そのままにしておくと太陽光が入らなくなり、上にいく程、ひ弱な木になってしまいます。良質な木材を育成する為に、過密になる木々の一部を計画的に伐る作業が間伐です。この時に伐採された木を「間伐材」といいます。



当社が取り扱う「奈良吉野杉折箱」は、この間引きした用途の限られる間伐材を有効利用した商品です。

	規格	入数(ケース/袋)
蓋	196×196×H22(14)mm	120/20
本体	196×196×H50(36)mm	60/10

## 6.5寸 吉野杉

蓋 1070000000401  
本体 1070000000400



# PP金カップ

PP金  
カップ

## 「PP金カップ」の特徴

冷凍のおせちに対応しており

割れにくく、強度があります。

サイズ展開が豊富なので

様々なおせち料理を表現することが可能です。

また、食材によってパーツごとの

生産が可能で、効率化が図れます。

材料の一部にバイオマス原料を使用することで、

環境への配慮も行っております。





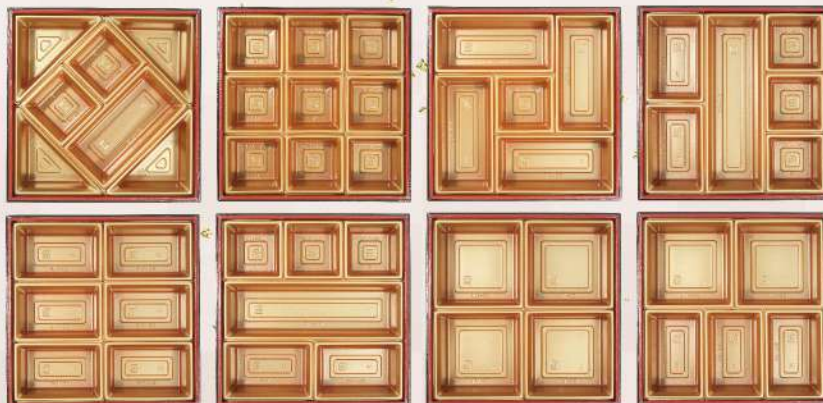
# 6.0寸用

## 6.0寸用金カップ 額縁



	商品コード	商品名	規格	入数
1	2500000005010	6.0寸用PP金カップ 1/9バイオ	56×56×H30	5000/200
2	2500000005012	6.0寸用PP金カップ 1/6バイオ	84×56×H30	6000/200
3	2500000005011	6.0寸用PP金カップ 2/9バイオ	112×56×H30	5000/200
4	2500000005013	6.0寸用PP金カップ 1/4バイオ	84×84×H30	5000/200
5	2500000005014	6.0寸用PP金カップ 1/3バイオ	167×56×H30	3000/200
6	2500000005015	6.0寸用PP金カップ 三角(3KG)バイオ	84×84×H30	5000/200

### カップ盛込み例

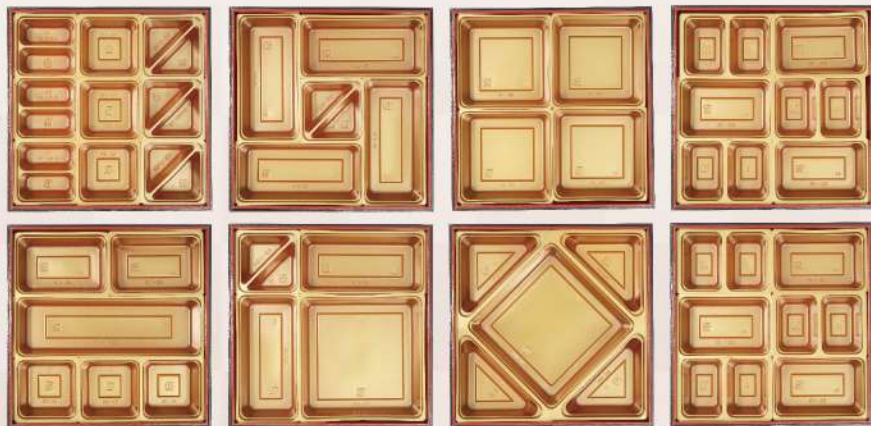


# 6.5寸用PP金カップ

PP金  
カップ



カップ盛込み例





# 6.5寸用

	商品コード	商品名	規格	入数
1	2510000004470	6.5寸用PP金カップ 1/9バイオ	62×62×H30	9000/200
2	2510000004471	6.5寸用PP金カップ 1/6バイオ	94×62×H30	6000/200
3	2510000004472	6.5寸用PP金カップ 2/9バイオ	124×62×H30	5000/200
4	2510000004478	6.5寸用PP金カップ 1/4バイオ	92×92×H30	5000/200
5	2510000004475	6.5寸用PP金カップ 1/9 (2仕切付) バイオ	62×62×H30	9000/200
6	2510000004477	6.5寸用PP金カップ 1/9 (ナナメ仕切付) バイオ	62×62×H30	9000/200
7	2510000004479	6.5寸用PP金カップ 1/6 (2仕切付) バイオ	94×62×H30	6000/200
8	2510000004473	6.5寸用PP金カップ 三角バイオ	95×95×H30	5000/200
9	2510000004474	6.5寸用PP金カップ 4/9大バイオ	124×124×H30	2400/200
10	2510000004476	6.5寸用PP金カップ 1/3バイオ	182×62×H30	3000/200

## 6.5寸用金カップ 額縁



	商品コード	商品名	規格	入数
1	2510000005020	6.5寸用 (額縁) PP金カップ 1/9バイオ	62×62×H30	9000/200
2	2510000005022	6.5寸用 (額縁) PP金カップ 1/6バイオ	94×62×H30	6000/200
3	2510000005021	6.5寸用 (額縁) PP金カップ 2/9バイオ	124×62×H30	5000/200
4	2510000005023	6.5寸用 (額縁) PP金カップ 1/4バイオ	92×92×H30	5000/200

カップ盛込み例



# 7.0寸用PP金カップ



カップ盛込み例



	商品コード	商品名	規格	入数
1	2510000005030	7.0寸用PP金カップ 1/9バイオ	68×68×H30	9000/200
2	2510000005031	7.0寸用PP金カップ 1/6バイオ	100×68×H30	6000/200
3	2510000005032	7.0寸用PP金カップ 2/9バイオ	133×68×H30	5000/200
4	2510000005033	7.0寸用PP金カップ 1/4バイオ	100×100×H30	5000/200
5	2510000005034	7.0寸用PP金カップ 1/3バイオ	198×68×H30	3000/200

# 5.5寸用金カップ



	商品コード	商品名	規格	入数
1	3100600000160	小鉢80-16割 赤金	54×54×H30	3000/100
2	3100600000530	小鉢60 赤金	80×80×H30	3000/100
3	3100600000350	小鉢60B仕切有 赤金	80×80×H30	3000/100
4	3100600000531	小鉢60丸 (OWN) 赤金	80×80×H30	3000/100
5	3100600000550	三角 小65 赤金	79×79×H30	4000/100
6	3100600000536	小鉢60-長6割 赤金	97×65×H30	3000/100
7	3100600000150	小鉢80-赤金	108×108×H30	2000/100



# 若竹チョコ・ゆずチョコ



	商品コード	商品名	規格	容量	入数
1	2510000001800	若竹チョコ (小) 用かぶせ蓋	56Φ×H18		100
2	2760000000420	若竹チョコ (小)	52Φ×H34(28)	35cc	500/50
3	2510000002150	若竹チョコ (中) 用かぶせ蓋 ※耐寒	56Φ×H8		100
4	2760000000960	若竹チョコ (中) 浅型	52Φ×H35(21)	34cc	500/50
5	2760000000430	若竹チョコ (中)	52Φ×H35(27)	40cc	500/50
6	2510000002151	若竹チョコ (大) 用かぶせ蓋 ※耐寒	61Φ×H20		70
7	2760000000970	若竹チョコ (大) 浅型	56Φ×H40(24)	45cc	350/35
8	2999900000170	若竹チョコ (大)	56Φ×H40(30)	50cc	350/35
9	2999900000190	ゆずチョコ (小)	56Φ×H30		500/50

## PP丸小鉢



	商品コード	商品名	規格	入数
1	2511000000110	PP丸小鉢K 金	62Φ×H30	800/20
2	2511000000120	PP丸小鉢K 銀	62Φ×H30	800/20
3	2511000000130	PP丸小鉢K 赤	62Φ×H30	800/20
4	2511000000140	PP丸小鉢K パールホワイト	62Φ×H30	800/20
5	2511002634020	PP丸小鉢K 蓋A-PET(H15mm)	62Φ×H15	5000/100





# 紙 カップ



6.5寸紙重箱(デリカ)に対応する、おせち用紙製カップが登場。主に紙素材ですので「脱プラ」対策としてご使用いただくことができます。



ココがポイント

冷凍  
対応

金属探知機  
対応

※レンジ不可



1/9



1/6



2/9

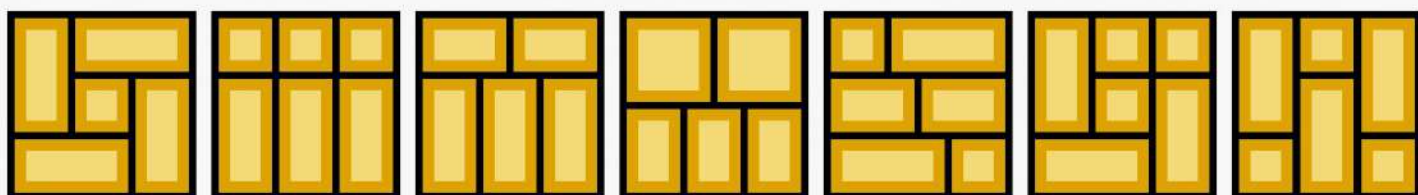


1/4



品名	TSB紙カップ 65-1/9 ゴールド	TSB紙カップ 65-1/6 ゴールド	TSB紙カップ 65-2/9 ゴールド	TSB紙カップ 65-1/4 ゴールド
コード	2510000005000	2510000005001	2510000005002	2510000005003
開口部外寸	61×61×H32mm	61×91×H32mm	61×121×H32mm	91×91×H32mm
底部外寸	40×41mm	41×71mm	41×101mm	70.5×71.5mm
入数	ケース 720 / 袋 60	ケース 480 / 袋 60	ケース 360 / 袋 30	ケース 300 / 袋 30
材質	紙 (表面加工: PP)	紙 (表面加工: PP)	紙 (表面加工: PP)	紙 (表面加工: PP)

## 組合わせ例

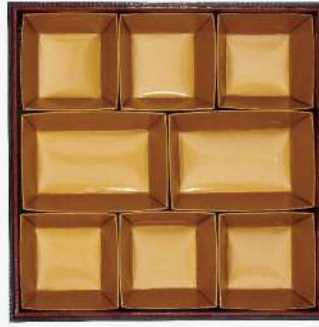




カップ盛込み例



6.5寸用



6ヶ用



8ヶ用



12ヶ用





## ◆ テイスティカップオーロラ



	商品コード	商品名	規格	入数
1	2420000001531	テイスティカップオーロラ60Φ 500枚入	底30Φ×H15	60/10
2	2420000001532	テイスティカップオーロラ75Φ 500枚入	底35Φ×H20	60/10
3	2420000001530	テイスティカップオーロラ95Φ 500枚入	底40Φ×H27.5	60/10
4	2420000001533	テイスティカップオーロラ115Φ 500枚入	底55Φ×H30	60/10

## ◆ 両面OP珍味入(小)



	商品コード	商品名
1	3700000001063	両面OP珍味入(小) 白雲竜
2	3700000000280	両面OP珍味入(小) 紅梅雲竜
3	3700000000680	両面OP珍味入(小) 藤雲竜
4	3700000000690	両面OP珍味入(小) 若草雲竜
5	3700000001110	両面OP珍味入(小) 水雲竜
6	3700000035020	両面OP珍味入(小) オーロラ
7	3700000001064	両面OP珍味入(小) 双金
8	3700000001065	両面OP珍味入(小) 双銀

■寸法 70×70×H55 ■入数 1600/200

	商品コード	商品名
9	3700000001062	両面OP珍味入(小B) 白雲竜
10	3700000000281	両面OP珍味入(小B) 紅梅
11	3700000002160	両面OP珍味入(小B) 双金

■寸法 70×70×H47 ■入数 1600/200



	商品コード	商品名	規格	入数
1	3861000001770	紅白ミニのし飾り 帯シール	52/20×70	3000/100
2	38700000000310	慶祝抗菌のし飾り 紅白	65/23×95	1000/50



## ◆クリスタルチョコ

	商品コード	商品名
1	2510000001910	クリスタルチョコ (透明)
2	2510000001911	クリスタルチョコ (松)
3	2510000001912	クリスタルチョコ (梅)
4	2510000001913	クリスタルチョコ (福)

■寸法 45φ×H30 ■入数 1000/100



## ◆造花



	商品コード	商品名	規格	入数
1	2999900000240	立ちかずら (小)	55×H65	10000/100
2	2999900000030	立ちかずら	70×H65	5000/100
3	2760000000110	みやび南天	83×H30	2000/400
4	2760000000090	造花 南天 大	80×H110	7000/700
5	2760000000120	造花 南天 中	60×H95	10000/1000
6	2762000000010	千両 ライトグリーン	80×H35	3000/300
7	2760000000990	白寿松竹梅 中	55×H115	4000/200

## ◆祝箸

	商品コード	商品名	入数
1	1550000000170	祝箸セットアスペン9寸両細赤線袋入3膳	500/50
2	1550000000160	祝箸セットアスペン9寸両細赤線袋入5膳	300/20
3	1550000000330	祝箸セットアスペン9寸両細赤線袋入50膳	40/1

■箸の長さ約240mm





## ◆パステルカラー風呂敷

ケース/小袋

66cm 角 1600/100

75cm 角 1200/100

90cm 角 800/100



ホワイト

66cm 角 5021000000900  
75cm 角 5020500000980  
90cm 角 5024000001080



パープル

66cm 角 5020500000920  
75cm 角 5020500001080  
90cm 角 5020500001020



ピンク

66cm 角 5020500000790  
75cm 角 5020500000800  
90cm 角 5020500000420



ベージュ

66cm 角 5021000000090  
75cm 角 5023000000060  
90cm 角 5020500001030



ブルー

66cm 角 5020500000850  
75cm 角 5020500001000  
90cm 角 5020500001010



グリーン

66cm 角 5020500000820  
75cm 角 5023000000250  
90cm 角 5024000000250



トマト

66cm 角 5020500000880  
75cm 角 5020500000960  
90cm 角 5024000000160



ダークグリーン

66cm 角 5020500000870  
75cm 角 5020500000970  
90cm 角 5020500000440



## ◆アラカルト風呂敷

ケース/小袋

50cm 角 2000/500

66cm 角 1600/200

75cm 角 1200/200

90cm 角 800/200



梅の香り

50cm 角 5020500000060  
66cm 角 5023000000120  
75cm 角 5023000000120  
90cm 角 5024000000030



かすみ

50cm 角 5020500000040  
66cm 角 5021000000080  
75cm 角 5023000000290  
90cm 角 ×



麻の葉

50cm 角 ×  
66cm 角 5021000000240  
75cm 角 5023000000300  
90cm 角 5024000000090



亀甲ボカシ

50cm 角 5020500000030  
66cm 角 5021000000010  
75cm 角 5023000000010  
90cm 角 5024000000020



絞グリーン

50cm 角 5020500000020  
66cm 角 5021000000030  
75cm 角 5023000000080  
90cm 角 5021000000040



	5.5寸			6.0寸			6.5寸			7.0寸			8.5寸		
	1段	2段	3段	1段	2段	3段	1段	2段	3段	1段	2段	3段	1段	2段	3段
50cm 角	○														
66cm 角	○			○			○								
75cm 角		○			○			○		○				○	
90cm 角			○			○			○		○	○		○	○





## ◆保冷袋

	商品コード	商品名	規格	入数
1	5025000000240	クールキーバッグ 6.5寸用・7寸用	230×230×H170+135	100
2	5025000000243	クールキーバッグ 8.5寸用 (中)	290×290×H145+165	100
3	5025000000242	クールキーバッグ 1尺用 (大)	330×330×H150+185	70

## ◆ポリ手提袋

	商品コード	商品名	規格	入数
1	3270000000740	PEバッグ重箱用花めぐり (小) 1755	230×230×H300	200/10
2	3270000000730	PEバッグ重箱用花めぐり (大) 1754	320×310×H350	200/10
3	5025000000010	パールバッグ No.1753 梅曆小	230×270×H350	200/10
4	5025000000020	パールバッグ No.1752 梅曆大	280×270×H350	200/10



## ◆ワサビシート

	商品コード	商品名	規格	入数
1	6240100000610	ワサガード抗菌シート (通常柄) 180×180mm	180×180	2000/100
2	6240100000620	ワサガード抗菌シート (通常柄) 200×200mm	200×200	2000/100
3	6240100000630	ワサガード抗菌シート (通常柄) 260×260mm	260×260	2000/100
4	6240100000540	ワサガード抗菌シート (紅白鶴柄) 180×180mm	180×180	2000/100
5	6240100000530	ワサガード抗菌シート (紅白鶴柄) 200×200mm	200×200	2000/100
6	6240100000640	ワサガード抗菌シート (紅白鶴柄) 260×260mm	260×260	2000/100

※カラシ抽出物をコーティングしたシートです。  
食品の上に被せて菌の増殖を抑える効果があります。

## ◆抗菌クリアシート

	商品コード	商品名	規格	入数
1	3700000000460	抗菌クリアシート 12cm	120×120	2000/100
2	6240100000220	抗菌クリアシート 15cm	150×150	2000/100
3	6240100000130	抗菌クリアシート 16.5cm	165×165	2000/100
4	3700000000580	抗菌クリアシート 18cm	180×180	2000/100
5	3700000000470	抗菌クリアシート 19.5cm	195×195	2000/100
6	3700000000590	抗菌クリアシート 21cm	210×210	2000/100

※銀イオンの抗菌作用で菌の増殖を抑制します。透明で曇り止め加工がされています。



## ◆保冷剤

	商品コード	商品名	規格	入数
1	6240000001170	保冷剤フジクールバッグ CP-100	100×140	160
2	6240000001120	保冷剤フジクールバッグ CP-200	100×170	80
3	6240000001150	保冷剤フジクールバッグ CP-300	140×180	50
4	6240000001160	保冷剤フジクールバッグ CP-400	140×200	40
5	6240000001060	保冷剤フジクールバッグ CP-500	140×215	30
6	6240000001220	保冷剤フジクールバッグ CP-100F不織布	100×140	160
7	6240000001540	保冷剤フジクールバッグ CP-200F不織布	100×170	80
8	6240000001153	保冷剤フジクールバッグ CP-300F不織布	140×180	50
9	6240000001492	保冷剤フジクールバッグ CP-400F不織布	140×200	40
10	6240000001380	保冷剤フジクールバッグ CP-500F不織布	140×215	30

## ◆ゴム房

商品コード	商品名
1380000000490	紅白振り分ゴム房36cm赤白金糸入
■規格:折径約15cm ■入数:1000/50	



# HACO でお客様の問題を解決

- 業務用カタログにつき、掲載商品の価格には消費税は含まれておりません。
- 予告なしに内容・仕様を変更する場合がございます。
- 印刷の為、実際の商品の色や柄と多少違う場合がございますのでご了承ください。
- 商品到着後はすぐに開封・検品をしてください。



オリカ産業は、HACO創りを通して、国連加盟国が掲げる「持続可能な開発目標 (SDGs)」に賛同し、貢献いたします。

 **オリカ産業株式会社**

<http://www.olica.co.jp>

**本社** TEL (06)6374-1451  
FAX(06)6374-1486

〒531-0072  
大阪市北区豊崎4丁目9番17号

**関東** TEL (048)430-2331  
FAX(048)430-2332

〒335-0005  
埼玉県蕨市錦町2丁目1番34号

**東京** TEL (03)5835-1532  
FAX(03)5835-1533

〒101-0032  
東京都千代田区岩本町2丁目11番3号  
第八東誠ビル5階

オンラインショップ

<http://oribakoya.jp/>

折箱屋.jp



カタログ作成日2022年6月